

ufolep

TOUS LES SPORTS AUTREMENT
GIRONDE

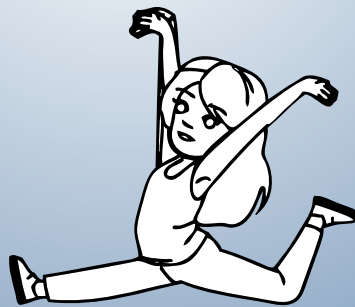
CHAMPIONNAT DÉPARTEMENTAL

Entrée Gratuite

GYMNASTIQUE ARTISTIQUE

GAF Filière Nationale
Rencontre GYMINI

08 | GYMNASSE | 09
FEV | LE PIAN | FEV
2025 | 2025



venir à PIAN MEDOC



Scannez-moi

Organisation AS PIAN GYM TRAMPO, sous l'égide du Comité Départemental UFOLEP de la Gironde
avec le soutien de la commune du PIAN MEDOC



@ufolepgironde



www.cd.ufolep.org/gironde

Bienvenue



Au nom du Comité Départemental UFOLEP de la Gironde, je suis heureux de venir au gymnase du Pian Médoc, pour cette seconde étape départementale et la première rencontre GYM'INI de la saison.

Cette organisation confiée au club de l'AS Pian Trampo du Pian Médoc n'est pas une première pour eux et je les remercie et les félicite pour leur investissement régulier au sein de l'UFOLEP. Je leur souhaite une belle réussite.

Je n'en doute pas, cette rencontre se déroulera une fois de plus sous le signe du dépassement de soi et de la convivialité.

Un grand merci au club en charge de cette manifestation, aux bénévoles, aux juges et entraîneurs, à la CTD Gym et à la mairie du Pian Médoc.

Et pour les gyms ... Bon championnat !

Jean-Jacques MOZE Président UFOLEP Gironde



Bonjour à toutes et tous,

Le club de l'ASPM GYM TRAMPO est heureux de vous accueillir pour cette compétition départementale à finalité nationale. La toute première de la saison 2024/2025.

Cette manifestation va recevoir plus de 80 équipes ainsi que les Gym'inis.

Le bureau et tous les bénévoles se joignent à moi pour vous souhaiter la bienvenue et espèrent que vous passerez un très bon moment en notre compagnie.

Nous tenons à remercier les clubs de Gymnix et PLG pour le prêt du praticable et tous les bénévoles sans qui cette compétition ne serait pas réalisable

Bien sportivement à tous

Gilbert MACÉ Président ASPM GYM TRAMPO



La commune du Pian-Médoc est heureuse d'accueillir les 8 et 9 février plusieurs centaines de jeunes gymnastes accompagnées de leurs entraîneurs et de leurs familles.

L'UFOLEP et l'ASPM Gym Trampo mettent tout en œuvre pour que l'organisation de ce championnat départemental soit parfaite. Je tiens à les en remercier.

Cette première compétition de l'année rassemblera une soixantaine d'équipes sur le chemin des compétitions nationales.

Les gymnastes auront à cœur de montrer leur niveau de performance et d'offrir un beau spectacle au nombreux public.

Je leur souhaite une belle réussite et beaucoup de plaisir partagé en équipe.

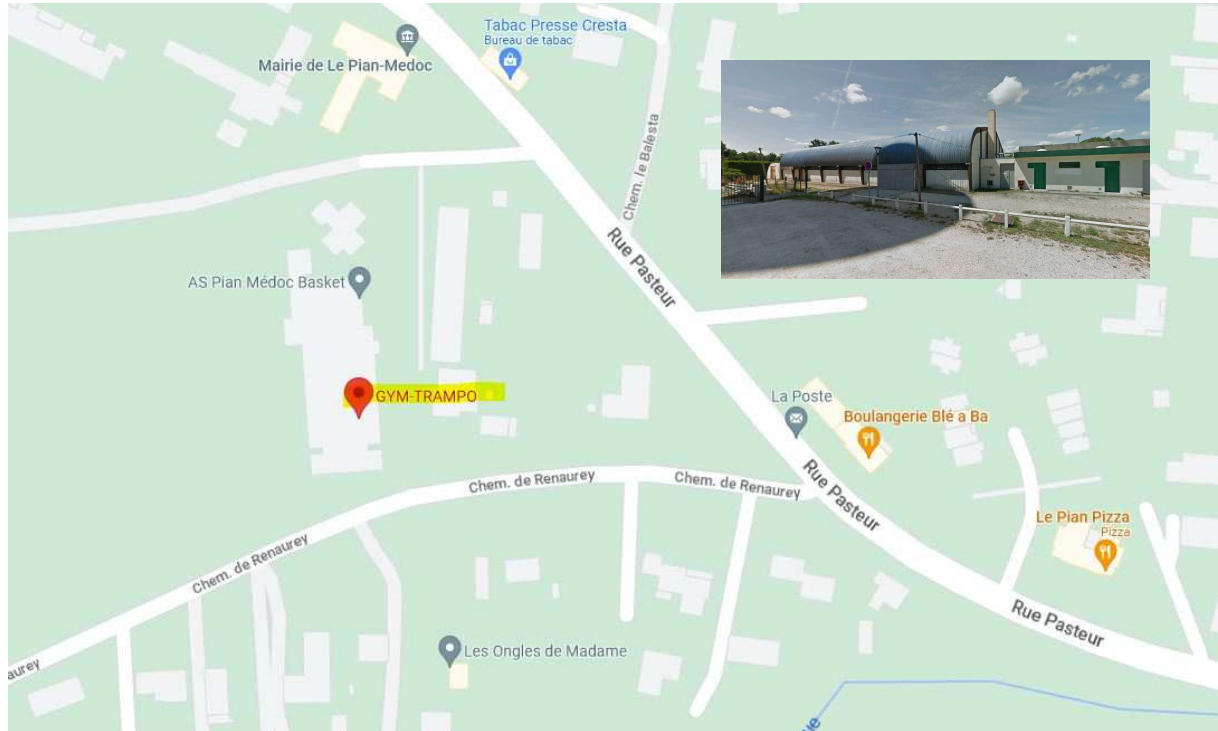
Didier MAU Maire du Pian- Médoc

Localisation

Plan d'accès

<https://goo.gl/maps/kDP9XFHwHUQqrmxw8?coh=178573&entry=tt>

388 Rue Pasteur, 33290 Le Pian-Médoc



PARKING : plusieurs parkings à votre disposition

MAIRIE ENVIRON 60 PLACES

P1

Interdiction de stationner
Sortie véhicule
Accès pompier



Parking Pôle culturel
39 places + 2 PMR

Tennis / Dojo
55 places + 4 PMR

P2



Parking Brugat
65 places + 3 PMR

Primaire Bourg
22 places

P3

Primaire Bourg
15 places + 1 PMR



Installations sportives & recommandations

- ✓ **Le plateau de compétition** ne sera accessible qu'aux : gymnastes, juges, entraîneurs, officiels et bénévoles du club organisateur.
Nous vous demandons de vous munir de chaussures adaptées. Les chaussures de ville et surtout les chaussures à talons seront interdites.
- ✓ **Des vestiaires sont à la disposition des sportifs.** Ne rien laisser dans ces locaux, le club ne sera pas responsable en cas de vol.
- ✓ Les entraîneurs sont tenus de veiller à ce que leurs gymnastes ne laissent rien traîner sur les plateaux de compétition.
- ✓ Merci de respecter les lieux en utilisant les containers qui seront mis à votre disposition tout au long du week-end. Ne pas manger dans les tribunes.
- ✓ Seules les personnes habilitées seront autorisées à pénétrer sur les plateaux de compétition.
- ✓ Seuls les photographes habilités par le comité d'organisation seront autorisés à pénétrer sur les plateaux.
- ✓ **Échauffement :**
L'échauffement articulaire et du sol se fera dans une salle accolée au gymnase dont l'accès se fera par l'extérieur.
Seuls les gymnastes et les entraîneurs seront admis. Les chaussures sont strictement interdites.

Licences

Toute licence doit être validée au moins 8 jours avant la première phase qualificative départementale

- ✓ **Le contrôle des licences se fera avant l'accès à l'échauffement.**
- ✓ **Il appartient aux responsables des clubs de vérifier avant la compétition la validité des licences.**

Tout participant (Gymnaste, entraîneur et juge) devra présenter sa licence 2024/2025 avec photo, faute de quoi il se verra refuser l'accès au plateau de compétition et son club recevra une amende. (cf. règlements administratifs sportifs et financiers UFOLEP).

Pour Rappel :

Gymnaste = licence Sportif Multisports compétition « 27030 gymnastique artistique »

Entraîneur = licence animateur « 27030 gymnastique artistique »

Juge = licence Officiel « 27030 gymnastique artistique »

NB : tout adhérent qui cumule plusieurs fonctions doit les avoir toutes d'inscrites sur sa licence.

Amendes : absence de licence ou licence incomplète – Adulte 31€ // Jeune 16€ (cf. règlement financier).

Juges

- ✓ Pour chaque équipe engagée, l'association doit être en mesure de présenter au moins un juge habilité à juger le niveau dans laquelle elle est engagée (possibilité de se fournir auprès des autres clubs).
- ✓ La présence du (des) juge(s) est obligatoire à la réunion des juges, toute absence ou retard sera sanctionné.

En cas d'absence du juge, l'équipe sera déclassée et recevra une amende pour juge absent d'un montant forfaitaire de 55€ (cf. règlement financier).

Poste de prévention

Cette année nous testons sur la compétition la mise en place d'un poste de prévention qui sera assuré par une équipe de bénévoles diplômés aux premiers secours (PSC1 minimum ou d'un diplôme du monde médical (kinésithérapeute, infirmier, médecin, pompier...)).

Attention : les secours présents sur place, n'interviennent que sur la prise en charge des accidents qui se produisent sur la compétition, ou pour le public. Ils ne sont pas là pour intervenir avant le passage des gyms (straps, pommade etc...).

Merci de bien informer vos gymnastes, entraîneurs et parents.

Restauration

Une buvette sera à votre disposition tout au long du week-end.

Nous vous proposerons sur place une restauration chaude & froide. Chaque club prend en charge le repas de ses juges. La commande des repas se fera lors de la compétition.

Tarif d'engagement

Tarif par équipe engagée : 20€

UNE FACTURE SERA ENVOYEE A L'ISSUE DE LA COMPETITION

Pour les Gym'Ini 3€ par jeune engagé

Divers

>>> Organigramme ci-après

>>> Pour toute question relative au **jugement** contacter :

- ✓ Morgan BEAUMÉ morganbeaume@yahoo.fr

>>> Pour toute question relative aux **équipes et organigramme** contacter :

- ✓ Valérie ROUVIER val.rouvier@free.fr

Charte de propreté

RESPECT DU PROTOCOLE SANITAIRE & On trouve un lieu propre ...

Article 1 : Je m'essuie les pieds avant de rentrer dans le lieu de compétition (Salle d'accueil, d'entraînement, ...)

Article 2 : Je ne marche pas en souliers sur le praticable, ni sur les tapis dans les salles d'échauffement

Article 3 : Je ne jette rien au sol (reste de nourriture, papier, mouchoir, chewing gum ...), mais je me sers des poubelles mises à ma disposition.

Article 4 : Je n'ai pas le droit de manger dans les tribunes et les vestiaires.

Article 5 : Je ne mets pas les pieds sur les sièges

Article 6 : Je respecte le matériel dans les salles

Article 7 : Je laisse propres les dépendances (vestiaires, douches, toilettes)

Article 8 : Je ne laisse pas mes affaires traîner

Article 9 : Je n'écrase pas de maquillage dans les vestiaires

Article 10 : Je ne fume pas dans la salle omnisports, ni dans l'enceinte du gymnase, je ne jette pas de mégots dans la nature, mais je les mets dans les seaux prévus à cet effet.

Article 11 : Si je salis, je nettoie et je remets en ordre les lieux

Article 12 : J'incite toutes les personnes de mon association à respecter la charte.

GYM ... TOUS BENEVOLES !!!

La gym est un plaisir pour vous ...

... faites en sorte que ça en soit un aussi pour nous

BONNE MANIFESTATION A TOUTES ET TOUS !

Nos partenaires

